

PEGOLAND® FLEX

Adesivo cimentoso de ligantes mistos deformável.



GlobalEPD
A VERIFIED ENVIRONMENTAL DECLARATION



DESCRIÇÃO

Adesivo cimentoso de ligantes mistos, dotado de flexibilidade e de alta aderência, para a colocação de pavimentos e revestimentos interiores e exteriores, com deslizamento reduzido e tempo aberto ampliado. Especialmente recomendado para a colocação de fachadas, pavimentos de grandes superfícies e pavimento de aquecimento radiante. Para a colagem de todo o tipo de peças cerâmicas.

COMPOSIÇÃO

Produto à base de cimento de alta resistência, areias selecionadas, aditivos e resinas sintéticas que garantem uma alta força de aderência, boa trabalhabilidade e resistência ao envelhecimento.

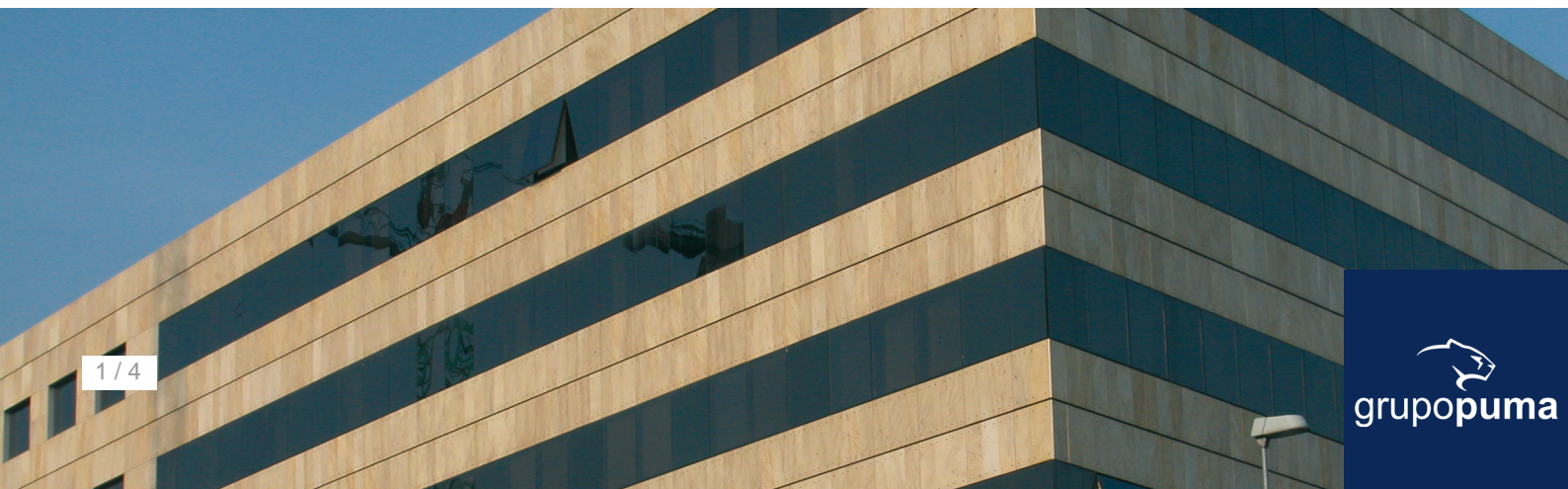
CARACTERÍSTICAS E APLICAÇÕES

- Deslizamento reduzido. Aderência inicial excelente.
- Tempo aberto elevado, permite a retificação de peças.
- Deformável. Tipo S1 pela UNE-EN 12002.
- Evita ter que humedecer as peças ou os suportes graças ao seu poder de retenção de água.
- Adesão de todo o tipo de peças cerâmicas, grés porcelânico, mármore, granito e pedra natural.
- Adesão de peças de grande formato.
- Aplicação interior e exterior. Fachadas.
- Para a colagem de grandes superfícies com tráfego intenso e pavimentos com aquecimento radiante, câmaras frigoríficas e sobreposições.
- Revestimento de piscinas.
- Colocação de cerâmicas sobre impermeabilizações cimentosas da gama Morcem Dry.

SUPORTES

- Suportes convencionais à base de cimento.
- Apto para a colocação sobre todo o tipo de placas de gesso cartonado.
- Para suportes em mármore, granito, pedra natural e todo o tipo de cerâmica, pavimentos cerâmicos interiores e exteriores e revestimentos interiores.
- Os suportes devem ser resistentes, estáveis, sem defeitos e estar limpos, isentos de pó, restos de descofrantes, produtos orgânicos, etc.
- Todos os suportes deverão ter a nivelção adequada. Se não for assim realizar nivelamentos até 5 mm com o mesmo produto 48 horas antes da colagem.
- Para espessuras superiores deve utilizar-se:
 - Em pavimentos: pasta niveladora NIVELAND 10R ou PAVILAND RECRECIDO AUTONIVELANTE, segundo o suporte e necessidade.
 - Em revestimentos/vertical: argamassas de regularização com resistência à tração adequada e com as retrações de cura já finalizadas.
- Em caso de calor, vento ou sobre suportes muito absorventes, convém humedecer o suporte e esperar que a película de água desapareça.
- Não aplicar sobre gessos ou pinturas.
- Nos pavimentos exteriores o suporte deve ter um declive igual ou superior a 1%.

MODO DE EMPREGO



ADESIVOS

PEGOLAND® FLEX

- Amassar o produto com água (5.75 a 5.0 litros por saco de 25 Kg) manual ou mecanicamente até obter uma consistência homogênea e trabalhável.
- Deixar repousar a massa uns 5 minutos e reamassar.
- Estender o produto amassado sobre o suporte com uma talocha numa extensão máxima de 2m².
- Pentear com a talocha dentada para regular a espessura (ver quadro).
- Colocar as peças sobre o adesivo fresco, pressionando e movendo até conseguir o total esmagamento dos sulcos e uma correta aderência de toda a superfície da cerâmica. Verificar periodicamente a pegajosidade do adesivo levantando uma cerâmica previamente colocada, se observar o aparecimento de uma película sem transferência na superfície do adesivo, ou desidratação do adesivo, proceder à eliminação do material e aplicar novo produto.
- Colocação das cerâmicas pelo método de dupla colagem em exteriores, para formatos superiores a 900 cm², em pavimentos de utilização comercial ou industrial, se existe aquecimento radiante, na colocação de cerâmicas de reduzida espessura (lâminas), se utilizar sistemas de nivelamento, ou se as cerâmicas apresentarem um relevo tal que dificulte o bom contacto com o adesivo.
- Respeitar as juntas de construção (dilatação, contração, fracionamento, juntas de esquina perimetrais) e as juntas entre ladrilhos (mínimo 2 mm em interior e 5 mm em exterior).
- Enchimento das juntas deve ser realizado após 24 h em suportes verticais e 48 horas em pavimentos. Utilizar a argamassa de rejuntamento da gama MORCEMCOLOR adequada segundo o tipo de junta.

NOTA: Quanto menor for o tempo entre o pentear do adesivo e a colocação da peça cerâmica, melhores serão os resultados obtidos.

QUADRO DE PENTES

Peso máximo das peças em suportes verticais: 40 kg/m ²		
FORMATO DA PEÇA	PENTES	COLAGEM
< 100 cm ²	U4 (4 x 4 x 4)	Simple
≤ 450 cm ²	U6 (6 x 6 x 6)	Simple
≤ 900 cm ²	U6 (6 x 6 x 6) U9 (9 x 9 x 9) ou n10	Dupla-Simple
> 900 cm ²	U9 (9 x 9 x 9) ou n10	Dupla

PRECAUÇÕES E RECOMENDAÇÕES

- Não aplicar abaixo de 5°C nem acima de 30°C.
- Não aplicar com risco de geadas, chuvas, ventos fortes ou sol direto.
- Nunca aplicar com a técnica conhecida como "por pontos".
- A temperatura, ventilação, absorção do suporte e materiais de recobrimento podem alterar os tempos de trabalhabilidade e presa do adesivo.
- Em condições climáticas extremas (muito vento ou altas temperaturas) produz-se uma secagem mais rápida do que a normal.
- Em pavimentos e revestimentos com superfície superior a 50 m² em interiores e 30 m² em exteriores ou em superfícies alargadas em mais de 15 m lineares, recomenda-se deixar juntas de partição ou fracionamento preenchidas com material deformável da gama PUMALASTIC.
- Para ardósia utilizar PEGOLAND FLEX RECORD ou PEGOLAND PROFESIONAL FLEX ELITE.
- Recomenda-se deixar uma junta livre de dilatação perimetral entre o pavimento e a parede ou pilar, oculta pelo rodapé, de aproximadamente 5 mm. Estas juntas devem encher-se com material deformável da GAMA PUMALASTIC.
- Sobre pavimentos de aquecimento radiante aplicar quando o suporte se encontre à temperatura ambiente (entre 5°C e 30°C).
- Em pavimentos de aquecimento radiante este deverá estar desligado pelo menos 48h antes e o aquecimento deve realizar-se de forma gradual depois de pelo menos 7 dias desde a instalação do pavimento e a operação de rejuntamento.
- Em câmaras frigoríficas estas deverão ser mantidas desligadas até que se dê a cura correta do adesivo, pelo menos 7 dias, dependendo das condições ambientais.
- A piscina poderá ser cheia 7 dias após a aplicação do cimento cola.
- A estanqueidade da piscina deve ser assegurada pela execução dos muros de contenção e laje de fundo da mesma.
- Em aplicações sobre cartão-gesso, verificar que o suporte está bem fixo para evitar movimentos.
- Em fachadas e revestimentos exteriores a colocação do material deverá ser realizada sempre com fixação mecânica quando se verifique alguma das condições seguintes: formato superior a 2400 cm², um lado da peça superior a 60 cm, peso superior a 40 kg/m² ou altura superior a 3 metros.
- Para suportes à base de gesso utilizar PEGOLAND ESPECIAL YESO, PEGOLAND PORCELÂNICO

YESO ou um adesivo da LINHA PEGOLAND PROFESIONAL, evitando gessos mortos ou barramentos débeis.

- Para peças reforçadas com rede de fibra de vidro agarrada ao seu tardo, consultar o departamento técnico.
- As peças que podem manchar-se devido à sua alta absorção de água, devem colar-se com adesivos de presa rápida. Utilizar PEGOLAND FAST FLEX C2FTE S1.
- Sobre pavimentos cerâmicos (sobreposições), retirar as peças mal aderidas e preencher os vazios com argamassa no dia anterior à aplicação do produto. Assegurar-se que a cerâmica antiga se encontre isenta de restos de gorduras ou ceras, se necessário proceder à fresagem da superfície esmaltada até perda de brilho da cerâmica antiga. Em caso de dúvidas realizar uma prova prévia para estabelecer a idoneidade da solução.

APRESENTAÇÃO

Sacos de 25 Kg de papel plastificado e embalagens de polietileno de 5 Kg.

Armazenamento:

Até 1 ano (sacos de 25 Kg de papel plastificado)

Até 2 anos (embalagens de polietileno de 5 Kg)

Na sua embalagem original fechada, ao abrigo da intempérie e da humidade.

DADOS TÉCNICOS

(Resultados estatísticos obtidos em condições standard)	
Aspetto	Pó BRANCO ou CINZENTO
Densidade aparente do pó	1,5 ± 0,2 g/cm ³
Densidade do produto amassado	1,7 ± 0,2 g/cm ³
Tempo de ajustabilidade	Aprox. 30 min. (Segundo as condições ambientais)
Tempo de vida da massa	Aprox. 2 h. (Segundo as condições ambientais)
Aderência inicial	≥ 1,0 N/mm ²
Aderência após imersão em água	≥ 1,0 N/mm ²
Aderência após envelhecimento por ação do calor	≥ 1,0 N/mm ²
Aderência após ciclos de gelo/degelo	≥ 1,0 N/mm ²
Temperatura de serviço	-30°C a 90°C
Classificação segundo UNE EN 12004:2008	C2 TE
Classificação segundo UNE EN 12002:2009	S1
Rendimento aproximado:	Colagem simples: 4 Kg/m ² Colagem dupla: 6 Kg/m ²
Reação ao fogo	Classe E

DECLARAÇÃO AMBIENTAL DE PRODUTO (DAP)

Argamassa fabricada com agregados próximos aos centros de produção, reduzindo as emissões de gases de efeito estufa associados ao seu transporte e fabricada em centros de produção com sistemas de Gestão Ambiental certificados de acordo com a ISO 14001, um firme compromisso com a sustentabilidade e respeito ao meio ambiente.

Argamassa com etiqueta ecológica do tipo III (a mais exigente) Declaração ambiental do produto verificada externamente pela AENOR.

NOTA

As instruções quanto à forma de utilização são realizadas de acordo com os nossos ensaios e conhecimentos e não pressupõem um compromisso do GRUPO PUMA nem isentam o consumidor do exame e verificação dos produtos para a sua correta utilização. As reclamações devem ser acompanhadas da embalagem original para permitir a rastreabilidade adequada.

O GRUPO PUMA não se responsabiliza, em caso algum, pela aplicação dos seus produtos ou soluções construtivas por parte da empresa aplicadora ou demais sujeitos intervenientes na aplicação e/ou execução da obra em questão, limitando-se a responsabilidade do GRUPO PUMA exclusivamente aos possíveis danos atribuíveis direta e exclusivamente aos produtos fornecidos, individuais ou integrados em sistemas,

devido a falhas no fabrico dos mesmos.

Em qualquer caso, o redator do projeto de obra, a direção técnica ou o responsável da obra, ou subsidiariamente a empresa aplicadora ou outros sujeitos intervenientes na aplicação e/ou na execução da obra em questão, devem certificar-se da idoneidade dos produtos atendendo às características dos mesmos, bem como as condições, suporte e possíveis patologias da obra em questão.

Os valores dos produtos ou soluções construtivas do GRUPO PUMA que em cada caso sejam determinados pela norma UNE ou qualquer outra aplicável, referem-se exclusivamente às condições expressamente estipuladas na dita normativa e que vêm referidos, entre outros, a determinadas características do suporte, condições de humidade e temperatura, etc. sem que sejam exigíveis ensaios obtidos em condições diferentes, tudo isto de acordo com o expressamente estabelecido na normativa de referência.