



Sistemas Paviland Parking



GRUPO PUMA

Grupo Puma es un conjunto de empresas especializadas en el mundo de los materiales de construcción. Sus más de 40 años de experiencia y dedicación en el sector nos permite ofrecer una amplia gama de productos de excepcional y reconocida calidad, fruto de un cuidadoso estudio de sus componentes y cualidades en laboratorios propios en cada fábrica. Gracias a ello lanzamos al mercado productos cuya relación calidad-precio es excelente.

Nuestra empresa cuenta ya con **37 centros de producción** y distribución en 4 continentes. Dotados con la más avanzada tecnología, para dar la mejor cobertura y servicio a nuestra gama de productos.

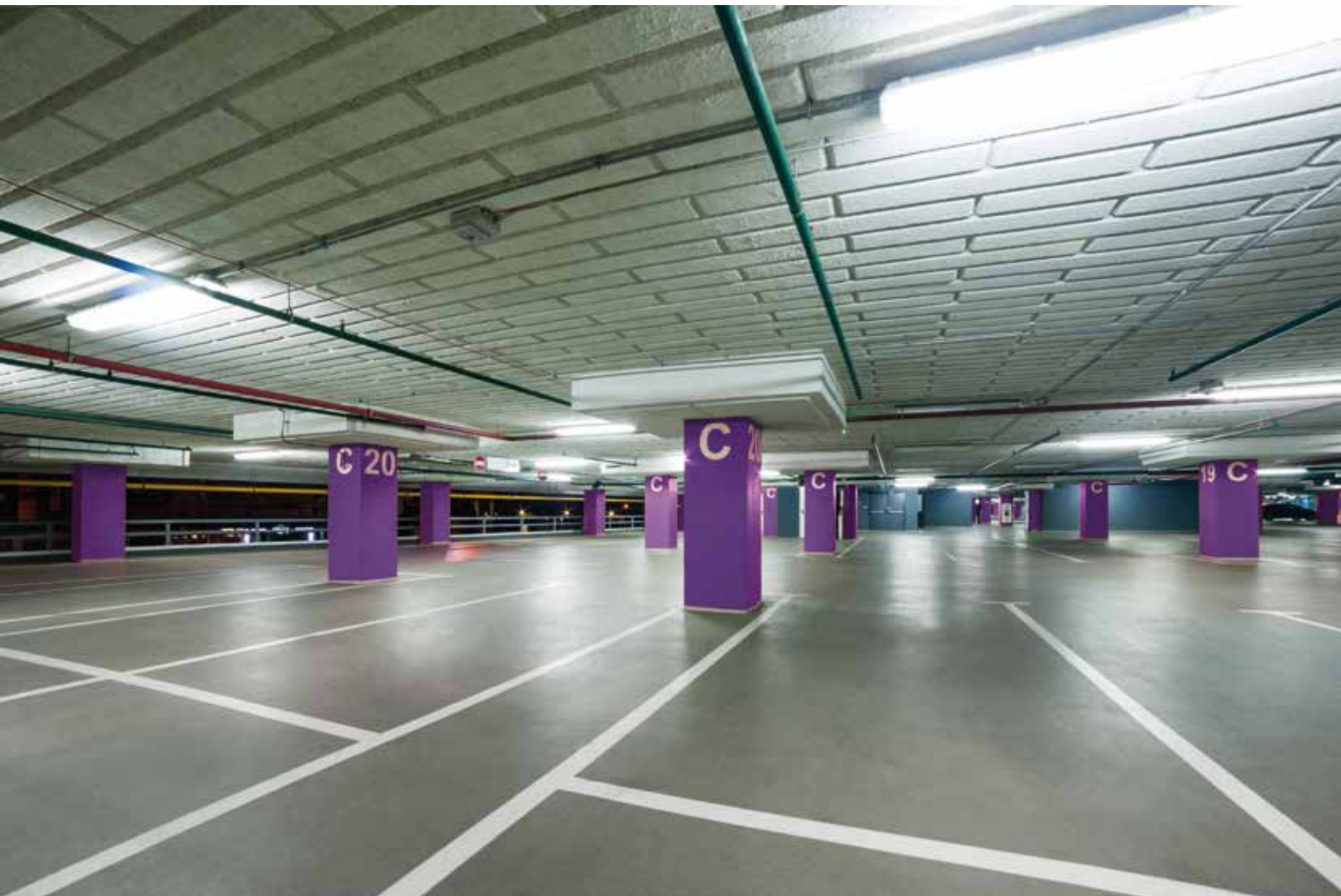
Con una capacidad de producción de más de 1.000.000 toneladas/año, Grupo Puma se consolida como el mayor fabricante de morteros de España.

Nuestra experiencia, calidad de servicio y visión de futuro, nos animan a avanzar día a día para conseguir nuevos objetivos en nuestra meta de lograr productos de una calidad inmejorable. Conceptos que hemos querido reflejar en nuestra imagen.

SISTEMAS PAVILAND PARKING

Este manual cubre gran parte de los sistemas necesarios para la ejecución de los pavimentos de parkings. El departamento técnico de GRUPO PUMA está a su disposición para el estudio de cualquier solución que no se contemple en el presente catálogo o para proporcionarle información adicional sobre los aquí expuestos.

Se han contemplado diferentes soportes y localizaciones, tanto en obra nueva como en rehabilitación, ofreciendo soluciones para todas ellas ya que no es lo mismo la ejecución de un pavimento en una terraza exterior que en un segundo sótano; subbases de hormigón o asfalto; rampas de acceso o zonas sin pendiente.



PULIDO DE HORMIGÓN

- Sistema ideal para la recuperación de la capa de rodadura de hormigón en parkings de grandes superficies y centros comerciales.
- Evita la formación de polvo.
- Resistente al manchado.
- Acabado estético y que realza el pavimento.
- Aumenta la durabilidad de las superficies nuevas y usadas.
- Reduce las manchas de neumáticos.
- Mejora la resistencia a la abrasión.
- Acabado de larga durabilidad y alta resistencia mecánica después de su aplicación sobre hormigón.
- Aspecto natural: sin capas adheridas.
- Transpirable.
- Puesta en servicio inmediatamente después de la aplicación.

TERMINACIÓN SATINADO

ESTRATO	DESCRIPCIÓN	PRODUCTO	CONSUMO APROX. (Kg/m ²)
3	Pulido	GR. 100-200-400	ND
2	Capa de mineralizador – endurecedor, de alta eficiencia, base silicato de litio	PAVILAND MINERALIZADOR AF	0,08 – 0,11 por mano según soporte
1	Desbastado	GR. 20-50	ND

TERMINACIÓN SEMIBRILLO

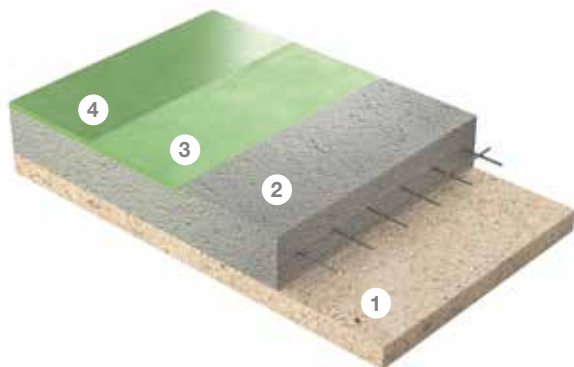
ESTRATO	DESCRIPCIÓN	PRODUCTO	CONSUMO APROX. (Kg/m ²)
5	Pulido	GR. 100-200-400	ND
4	Capa de mineralizador – sellador – abrillantador base silicato de litio	PAVILAND MINERALIZADOR SA	0,09 – 0,13 por mano según soporte
3	Pulido	GR. 100-200-400	ND
2	Capa de mineralizador – endurecedor, de alta eficiencia, base silicato de litio	PAVILAND MINERALIZADOR AF	0,08 – 0,11 por mano según soporte
1	Desbastado	GR. 20-50	ND

TERMINACIÓN DECORATIVA DE ALTO BRILLO

ESTRATO	DESCRIPCIÓN	PRODUCTO	CONSUMO APROX. (Kg/m ²)
5	Bruñido		ND
4	Capa de mineralizador – sellador – abrillantador base silicato de litio	PAVILAND MINERALIZADOR SA	0,09 – 0,13 por mano según soporte
3	Pulido	GR. 100-200-400	ND
2	Capa de mineralizador – endurecedor, de alta eficiencia, base silicato de litio	PAVILAND MINERALIZADOR AF	0,08 – 0,11 por mano según soporte
1	Desbastado	GR. 20-50	ND



SISTEMA PAVILAND INDUSTRIAL



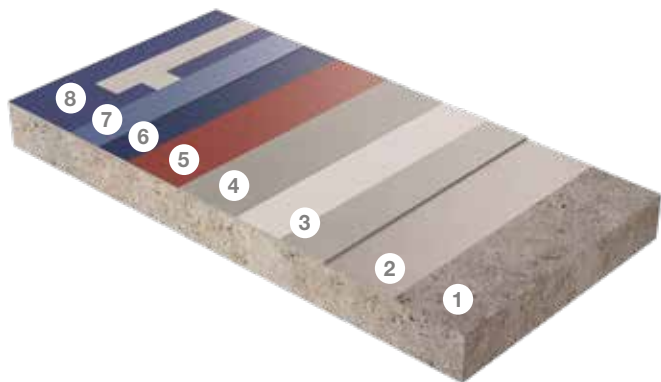
- Proporciona a la superficie del pavimento una capa de rodadura de elevada resistencia mecánica.
- Paviland® Industrial ha sido desarrollado para su utilización en pavimentos sometidos a exigencias elevadas.
- Terminaciones de gran regularidad superficial y planimetría, de fácil limpieza y mantenimiento y de elevada durabilidad.
- Procedimiento que permite crear una capa monolítica o de rodadura, por espolvoreo en seco de un agregado mineral sobre el hormigón fresco, por lo que es ideal para la realización de parkings de centros comerciales y grandes superficies.

ESTRATO	DESCRIPCIÓN	PRODUCTO	CONSUMO APROX. (Kg/m ²)
4	Resina de curado	PAVILAND® RESINA AC2 / DC2 / DC10	0,08 - 0,13 (*)
3	Mortero de alta resistencia para capas de rodadura en pavimentos industriales	PAVILAND® INDUSTRIAL PAVILAND® INDUSTRIAL CR PAVILAND® INDUSTRIAL MT	4,0
2	Capa de hormigón fresco con adición de fibra	HORMIGÓN FRESCO + PAVILAND® FIBRA/ FIBRA DE VIDRIO AR / MACRO FIBRA	-- / En función de la fibra utilizada
1	Sub-base compactada	-	-

(*) Consumo aproximado de la resina en litros.

IMPERMEABILIZACIÓN

SISTEMA MORCEM COVER TR



- Sistema líquido multicapa en base poliuretano para la ejecución de impermeabilizaciones transitables (tráfico rodado ligero y medio), de aplicación en frío.
- Impermeabilización de parkings en cubiertas de hormigón.
- Excelente vida útil estimada.
- Alta elasticidad y resistencia a la abrasión.

ESTRATO	DESCRIPCIÓN	PRODUCTO	CONSUMO APROX. (Kg/m ²) TRÁFICO LIGERO	CONSUMO APROX. (Kg/m ²) TRÁFICO MEDIO
8	Resina de poliuretano alifático bi-componente	MORCEM ELASTIC PM BARNIZ U.V.	0,15	0,15
7	Saturación árido	PAVILAND CUARZO 0,6	2,3 - 3,0	2,3 - 3,0
6	Resina de poliuretano alifático bi-componente	MORCEM ELASTIC PM BARNIZ U.V.	0,15	0,15
5	Revestimiento fluido, en base poliuretano 100% sólidos	PAVILAND PU BASE	1,40	1,80
4	Membrana de poliuretano monocomponente	MORCEM ELASTIC PM	2 Kg/m ²	2,60 Kg/m ²
3	Membrana de poliuretano monocomponente + Malla de refuerzo	MORCEM ELASTIC PM + GEOTEXTIL PU	2 Kg/m ² (espesor 1,2 mm)	2,60 Kg/m ² (espesor 2 mm)
2	Imprimación soportes húmedos	IMPLAREST EPW	0,20 - 0,25	0,20 - 0,25
1	Soporte resistente de hormigón (máximo 10 % de humedad)	--	--	--

AUTONIVELANTE BAJO ESPESOR Y MUY ALTA RESISTENCIA – BARRERA DE HUMEDAD



- Barrera de humedad (2 mm de espesor mínimo).
- Alisado y nivelación de suelos de 1,5 a 4 mm.
- Resistencia a compresión superior a 50 N/mm²
- Material híbrido que combina resina epoxi al agua con conglomerado cementoso.

ESTRATO	DESCRIPCIÓN	PRODUCTO	CONSUMO APROX. (Kg/m ²)
4	Sellado con sistema de resinas	Sistema PAVILAND EP / PU / POLIASPÁRTICA	En función del sistema
3	Autonivelante epoxi - cemento	PAVILAND EPOXI - CEM	2,0 por mm de espesor
2	Imprimación soportes húmedos	P. PRIMER EP WET	0,25
1	Soporte resistente cementoso (máximo 7 % de humedad)	--	--

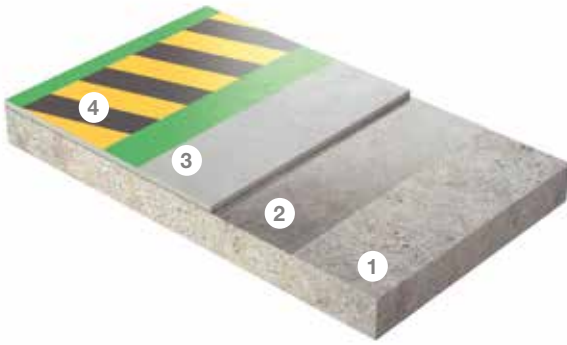
AUTONIVELANTE CAPA MEDIA REVESTIDO CON RESINAS



- Renovación de pavimentos de aparcamientos de tráfico moderado (uso residencial) en interiores.
- Espesores de 5 a 15 mm.
- Secado normal o rápido en función de las necesidades de puesta en servicio o la estación del año.
- Terminación y sellado con la gama de pinturas PAVILAND TOP de gran adherencia y resistencia a la abrasión.

ESTRATO	DESCRIPCIÓN	PRODUCTO	CONSUMO APROX. (Kg/m ²)
4	Pintura epoxi o poliuretano	PAVILAND TOP EPW / EP / PU	0,2 por mano
3	Revestimiento autonivelante de secado normal o rápido, de 5 a 15 mm	PAVILAND TRAFFIC 15 / 15R	1,7 – 1,9 por mm de espesor
2	Imprimación	PAVILAND PRIMER R	0,05 – 0,1 en función del soporte
1	Soporte resistente cementoso	-	-

AUTONIVELANTE ALTA RESISTENCIA TRÁFICO INTENSO REVESTIDO CON RESINAS

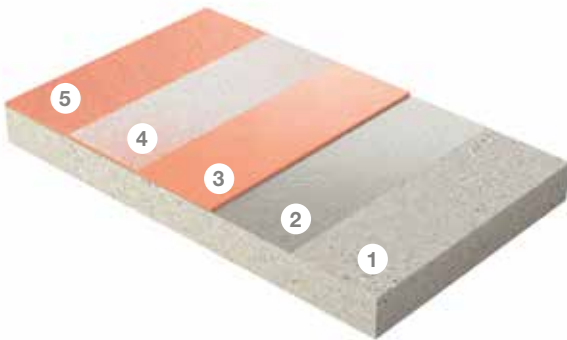


- Renovación de pavimentos de aparcamientos de tráfico intenso en interiores y exteriores.
- Espesores de 5 a 25 mm.
- Secado normal o rápido en función de las necesidades de puesta en servicio o la estación del año.
- Terminación y sellado con sistemas de resinas PAVILAND de gran adherencia y resistencia a la abrasión.

ESTRATO	DESCRIPCIÓN	PRODUCTO	CONSUMO APROX. (Kg/m ²)
4	Sellado con sistema de resinas	Sistema PAVILAND EP (sólo interior) / PU / POLIASPÁRTICA	En función del sistema
3	Revestimiento autonivelante de secado normal o rápido, de 5 a 25 mm	PAVILAND INDUSTRIAL 15R (sólo interior) / 25	1,70 - 1,90 por mm de espesor
2	Imprimación	PAVILAND PRIMER R	0,05 - 0,1 en función del soporte
1	Soporte resistente cementoso	-	-

RECUBRIMIENTO SOBRE SOPORTES CEMENTOSOS

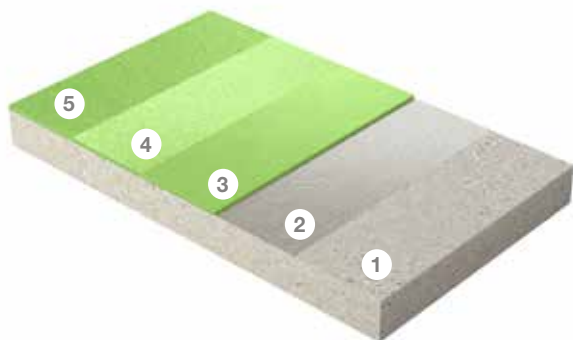
REVESTIMIENTO EPOXI ANTIDESLIZANTE



- Pavimentos coloreados que se obtienen mediante la aplicación de una o más capas sucesivas de resinas, saturadas entre ellas mediante áridos de sílice.
- Posibilidad de obtener distintos espesores, rugosidades y resistencias combinando capas de diferentes productos, distintos áridos y lijados.
- Acabados lisos o antideslizantes (con saturación de árido).
- Amplia gama de colores.

ESTRATO	DESCRIPCIÓN	PRODUCTO	CONSUMO APROX. (Kg/m ²)
5	Sellado resina epoxi coloreada	PAVILAND EP MULTICAPA	0,3 - 0,6
4	Saturación árido (para acabado antideslizante)	PAVILAND CUARZO 0,3 o 0,6	3,0 - 4,0
3	Resina epoxi coloreada o incolora	PAVILAND EP MULTICAPA / P. EP BASE	0,6 por mm de espesor
2	Imprimación	P. PRIMER EP / P. EP BASE / P. PRIMER EP BV	0,2 - 0,4
1	Soporte resistente cementoso seco	--	--

REVESTIMIENTO ANTIDESLIZANTE DE PUESTA EN SERVICIO RÁPIDA



- Aplicación de la segunda mano a los 60 minutos.
- Paso peatonal a las 2 – 4 horas y de vehículos ligeros a las 8 – 10 horas.
- Resistente al agua después de 2 horas de su aplicación.
- Acabados lisos o antideslizantes (con saturación de árido).
- Altas resistencias mecánicas.
- Apto para pavimentos exteriores.

ESTRATO	DESCRIPCIÓN	PRODUCTO	CONSUMO APROX. (Kg/m ²)
5	Sellado resina poliaspártica coloreada	PAVILAND POLIASPÁRTICA	0,3 – 0,6
4	Saturación árido (para acabado antideslizante)	PAVILAND CUARZO 0,3 ó 0,6	3,0 – 4,0
3	Resina poliaspártica coloreada	PAVILAND POLIASPÁRTICA	0,3 – 0,6
2	Imprimación	P. POLIASPÁRTICA / P. PRIMER EP + 5 % ACELERANTE EP / P. PRIMER EPW	0,3 – 0,6
1	Soporte resistente cementoso	--	--

REVESTIMIENTO EPOXI BASE AGUA TRÁFICO LIGERO

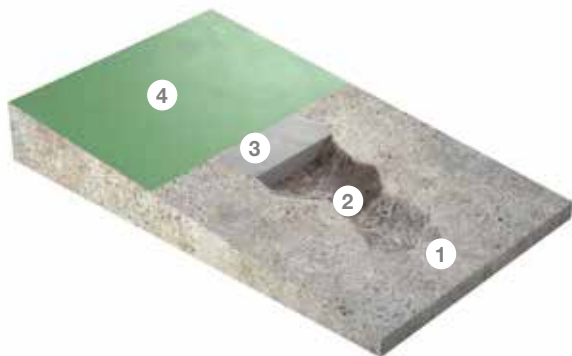


- Renovación de pavimentos de aparcamientos de tráfico moderado (uso residencial) en interiores.
- Apto para soportes con humedad de hasta el 7 %.
- Acabados lisos o antideslizantes (con incorporación de microesferas antislip).
- Gran posibilidad de combinación de colores. Acabado satinado.

ESTRATO	DESCRIPCIÓN	PRODUCTO	CONSUMO APROX. (Kg/m ²)
3	Sellado resina epoxi base agua (+ 8 % microesferas para terminación antideslizante)	PAVILAND TOP EPW (+ 8 % MICROESFERAS ANTISLIP)	0,2 por mano
2	Imprimación base agua	P. PRIMER EPW / P. TOP EPW	0,2
1	Soporte resistente cementoso	--	--

REHABILITACIÓN ÁREAS CON PENDIENTE

REHABILITACIÓN RAMPAS DE GARAJE Y ZONAS CON PENDIENTE

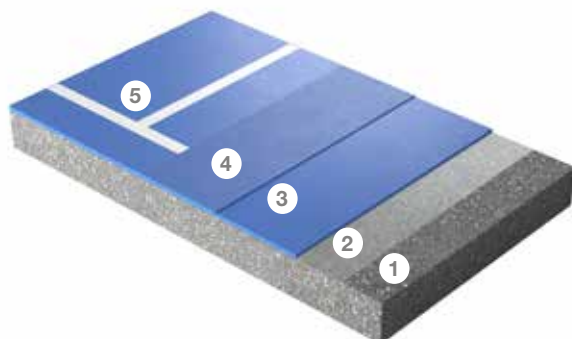


- Formación de capas de rodadura en soleras de hormigón ya existentes.
- Nivelación de rampas y pavimentos con pendientes en garajes e industria.
- Revestimiento de alisado para pavimentos que presenten una superficie irregular.
- Suelos de garajes que requieran una larga durabilidad.

ESTRATO	DESCRIPCIÓN	PRODUCTO	CONSUMO APROX. (Kg/m ²)
4	Sellado con sistema de resinas antideslizante	Sistema PAVILAND EP (sólo interior) / PU / POLIASPÁRTICA + PAVILAND CUARZO	En función del sistema
3	Mortero tixotrópico de altas prestaciones para espesores de 5 a 30 mm	PAVILAND TIXO 30	1,80 por mm de espesor
2	Imprimación acrílica o adherente epoxi	P. PRIMER R / P. FIX EP	0,05 – 0,1 / 0,25 – 0,50 en función del soporte
1	Soporte resistente cementoso	-	-

REHABILITACIÓN Y RECUBRIMIENTO DE SOPORTES DE ASFALTO

REVESTIMIENTO SISTEMA EPOXI-ACRÍLICO TRÁFICO LIGERO



- Interior y exterior.
- Antideslizante.
- Garajes interiores o zonas de parkings exteriores de tráfico rodado moderado.
- Fácil mantenimiento.

ESTRATO	DESCRIPCIÓN	PRODUCTO	CONSUMO APROX. (Kg/m ²)
5	Sellado: 1 mano	PAVILAND SPORT EPW TOP	0,2
4	Capa fina intermedia: 2 manos	PAVILAND SPORT EPW ACABADO	0,5 por mano
3	Capa de adherencia: 1 mano	PAVILAND SPORT AC GRUESO / BASE	1,0 – 1,5 según soporte
2	Fijación y sellado soporte: 1 mano	PAVILAND AC SELLADOR	0,15 por mano
1	Soporte resistente asfáltico	-	-







 **ESPAÑA**

ALBACETE

Pol. Ind. "B" Garysol, C/ Chopo - parcela 26
02110 LA GINETA (ALBACETE)
T. +34 967 27 54 58

ALICANTE

Pol. Ind. Tres Hermanas, C/ Canteros
parcelas 3 y 5 - 03680 ASPE (ALICANTE)
T. +34 965 49 56 31

ALMERÍA

Ctra. Viator km. 1,5
04120 LA CAÑADA (ALMERÍA)
T. +34 950 29 09 12

ASTURIAS

C/ Chopera, 15
33920 RIAÑO I-LANGREO (ASTURIAS)
T. +34 98 567 37 11

BARCELONA

Pol. Ind. Domenys II, C/ Enología, 15
08720 VILAFRANCA DEL PENEDÈS
(BARCELONA)
T. +34 93 890 41 88

CÁDIZ

Pol. Ind. Zabal, C/ Velero, s/n
11300 LA LÍNEA DE LA CONCEPCIÓN (CÁDIZ)
T. +34 956 64 51 58

CÓRDOBA

Avda. Agrupación Córdoba, 17
14014 CÓRDOBA
T. +34 957 26 62 01

GRAN CANARIA

Pol. Ind. Arinaga, C/ Las Mimosas, 128
35119 AGÜIMES (GRAN CANARIA)
T. +34 928 18 81 49

GRANADA

Pol. Ind. El Juncaril, C/ Monachil, parcelas 74-75
18210 PELIGROS (GRANADA)
T. +34 958 46 77 68

MADRID

Pol. Ind. El Guijar, Avda. El Guijar, 37
28500 ARGANDA DEL REY (MADRID)
T. +34 91 870 47 81

MÁLAGA

Pol. Ind. Trévez, C/ Conrado del Campo, 2
29590 CAMPANILLAS (MÁLAGA)
T. +34 952 35 47 00

MALLORCA

Ses Brodadores nº 6
07320 SANTA MARIA DEL CAMÍ (MALLORCA)
T. +34 971 62 06 32

MURCIA

Pol. Ind. Base 2000. Avda. no 3 manzana 13
Apartado 448. 30564 LORQUI (MURCIA)
T. +34 968 67 63 70

PONTEVEDRA

Ctra. Caldas-Villagarcía, km 2,2
36650 CALDAS DE REIS (PONTEVEDRA)
T. +34 986 53 03 67

SEVILLA

Pol. Ind. Megapark. Av. Bulevar Agustín Núñez
Llano, 20 A.SEN2
41703 Dos Hermanas (SEVILLA)
T. +34 954 69 13 51

TENERIFE

Pol. Ind. San Isidro, C/ Juan de la Cierva, 8
38109 EL ROSARIO (TENERIFE)
T. +34 922 62 47 51

VALENCIA

Pol. Ind. La Pahilla, C/ Peñas Albas, parcela 49
46370 CHIVA (VALENCIA)
T. +34 962 52 41 31

VALLADOLID

Pol. Ind. La Mora, C/ Las Acacias, parcelas 13-4
47193 LA CISTERNIGA (VALLADOLID)
T. +34 983 40 22 79

ZARAGOZA

Pol. Ind. Los Leones, C/ Principal, parcela K-2
50298 PINSEQUE (ZARAGOZA)
T. +34 976 65 68 30

 **FRANCIA**

NIMES

L'Atrium. 100 Route de Nîmes
30132 CAISSARGUES (NIMES)
T. +33 (0)4 66 05 50 27

 **PORTUGAL**

LISBOA

Fornos de Cima - Calhandriz 2615
641 ALVERCA (LISBOA)
T. +35 121 958 73 60

PORTO

Lote 2a - Lot. Ind. Mun. Fontiscos
Ap. 79. 4784-909 SANTO TIRSO (PORTO)
T. +35 125 283 37 50

 **ARGELIA**

SIDI-BEL-ABBÈS

Zone industrielle, ilot 214, N° 27
Sidi-Bel-Abbès

CONSTANTINE

Zone industrielle El Tarf, Ben Badis, El Khroub,
Constantine
T. +213 (0) 560 18 31 64 / +213 (0) 560 19 71 67
info@grupopuma-dz.com

BOUIRA

Zone industrielle sidi khaled, ilot 07, Oued El Berdi,
Bouira

 **MARRUECOS**

CASABLANCA

Extension de la zone industrielle
de Had Soualem, Berra 4
26400 Had Soualem - Casablanca
T. +212 662 335 909
maroc@grupopuma.com

 **COSTA RICA**

GUANACASTE

Nicoya, 400 m Sureste del Cruce de
Nicoya - Santa Cruz
Guanacaste
T.+(506) 6280-5622

SAN JOSÉ

La Uruca, San José, avenida 41,
entre calle 40A y calle 32.
San José
T. +(506) 6052-8747 / +(506) 6392-2874
costarica@grupopuma.com

 **INDIA**

MUMBAI

Production Center: Plot no: SP1-263 Kishangarh
Phase VI Ajmer, Rajasthan 305 802
Head office: Regent Chambers, Mumbai,
Maharashtra, 400 021
T. 1800 22 5502

 **COLOMBIA**

BOGOTÁ

Km 2 Vía Briceño – Zipaquirá, Parque Industrial
Tibitoc Bodega 21, Tocancipá – Cundinamarca
caribe@grupopuma.com

BARRANQUILLA

Calle 30 # 10 – 234, Parque Industrial Saturno
Bodega 31, Barranquilla – Atlántico
caribe@grupopuma.com

CALI

Carrera 31 # 10 – 241,
Zona Industrial Arroyohondo,
Yumbo - Valle del Cauca
caribe@grupopuma.com

 **EMIRATOS ÁRABES**

DUBAI

Dubai Investment Park - 2, Plot Number 597-425
P.O. Box 120657.
DUBAI , UAE
T. +971 4 8849880