



Morcem[®] Cal

MORTIERS À LA CHAUX



grupopuma

Grupo Puma et l'écoconstruction



L'utilisation quotidienne d'édifices et d'infrastructures constitue de manière indirecte une des activités humaines les plus intensives en termes de consommation énergétique. En effet, les édifices, consommant environ 50 % de l'énergie utilisée, sont une des causes principales des émissions polluantes dans l'atmosphère.

L'application de critères de construction durables aux édifices devient donc incontournable pour le respect de l'environnement et le développement des sociétés actuelles et futures. C'est pourquoi il devient fondamental d'utiliser des matériaux de construction ayant un impact moins important sur l'environnement et qui ne contiennent pas d'éléments toxiques ni dangereux.



Chez **Grupo Puma**, nous contribuons à la réduction de l'impact de la construction sur l'environnement de trois manières:

En introduisant des matières premières naturelles dans notre processus de production, dont l'obtention ne dégrade pas l'environnement. Une gamme de mortiers qui n'utilise comme liant que de la chaux hydraulique naturelle. Ce matériau apporte aux mortiers les propriétés supplémentaires de transpiration qui aident à l'amélioration de la qualité de l'air intérieur des édifices.



En aidant à réduire la demande énergétique des édifices construits avec nos systèmes d'isolation. Un meilleur enrobage thermique des édifices réduit les besoins en termes de consommation énergétique pour réguler la température intérieure, évitant en grande partie les émissions polluantes issues des combustibles fossiles dans l'atmosphère.

En développant une gamme de mortiers écologiquement actifs, qui éliminent de l'environnement une partie de la pollution émise par d'autres activités humaines telles que les usines, les automobiles et les chauffages domestiques. Grâce à leur composition unique, les mortiers actifs réagissent au contact de la pollution de l'air ambiant et l'éliminent, la transformant en produits biodégradables. Il s'agit de mortiers aux propriétés autonettoyantes qui contribuent à la propreté de l'édifice même et de son environnement.

Toutes les activités de **Grupo Puma** sont influencées par une conscience sociale et écologique. Ceci nous pousse vers une recherche et un développement constant de matériaux de construction plus respectueux de l'environnement, dignes du sceau ECO qu'ils arborent.



Morcem® Cal

PROPRIÉTÉS DE LA CHAUX



La chaux est un matériau utilisé comme liant de matériaux de construction depuis l'antiquité. Ses propriétés en font le matériau idéal pour la construction durable, respectueuse de l'environnement et compatible avec les matériaux traditionnels.

En intérieur et extérieur, pour la réhabilitation de bâtiments ou pour la construction de bâtiments neufs où l'on souhaite améliorer les conditions d'habitabilité par rapport à des mortiers à base de ciment.

GAMME MORCEM®CAL



• Un produit pour la réhabilitation et la restauration

Apte à l'usage dans le cadre de réhabilitations de par sa haute compatibilité avec les systèmes traditionnels.

Les mortiers MORCEM®CAL sont compatibles mécaniquement et chimiquement avec les supports habituels pour les réhabilitations de bâtiments historiques. Les mortiers MORCEM®CAL NE CONTIENNENT PAS DE CIMENT.

• Un produit perméable qui laisse les murs « respirer ».

Grande porosité et isolation thermique et acoustique.

Les mortiers MORCEM®CAL améliorent la qualité de l'air dans les endroits fermés.

Les mortiers et crépis naturels évitent la condensation et l'humidité, laissent le mur libre de respirer en améliorant la qualité de l'air dans les espaces intérieurs pour obtenir un bien-être total.

• Un produit sain

Grâce à son pH élevé, il réduit la formation de micro-organismes, de champignons et d'acariens, contrôle l'humidité ambiante et améliore l'habitabilité. Les mortiers MORCEM®CAL limitent les pathologies dérivées du Syndrome du bâtiment malsain.

La « respiration » naturelle des murs minimise les concentrations de substances polluantes dans l'air intérieur.

• Un produit onctueux et flexible

Tolère les différences de dimension de la construction, limite la rétraction et empêche la cassure. Bonne adhérence aux supports.

• Un produit noble et esthétique

Rehausse la luminosité et permet une grande variété de finitions.



Morcem®Cal

GAMME MORCEM®CAL

Grupo Puma a développé une gamme de mortiers sans ciment qui comportent, comme liant exclusif, de la chaux hydraulique naturelle conforme à la norme EN 459-1. Cette gamme apporte une solution à la plupart des besoins des projets de réhabilitation et des constructions neuves.

Gamme de mortiers SANS CIMENT.

Apte à l'usage dans le cadre de réhabilitations de par sa haute compatibilité avec les systèmes traditionnels.

Pour la construction de bâtiments neufs

où l'on souhaite améliorer les conditions d'habitabilité par rapport à des mortiers à base de ciment.

Intérieurs et extérieurs.

Perméable à la vapeur d'eau permettant au support de respirer.

Excellente adhérence et grande plasticité.



MORCEM®CAL

MUR G

MORCEM®CAL

PIERRE G

MORCEM®CAL

BASE CR CSII W0

MORCEM®CAL

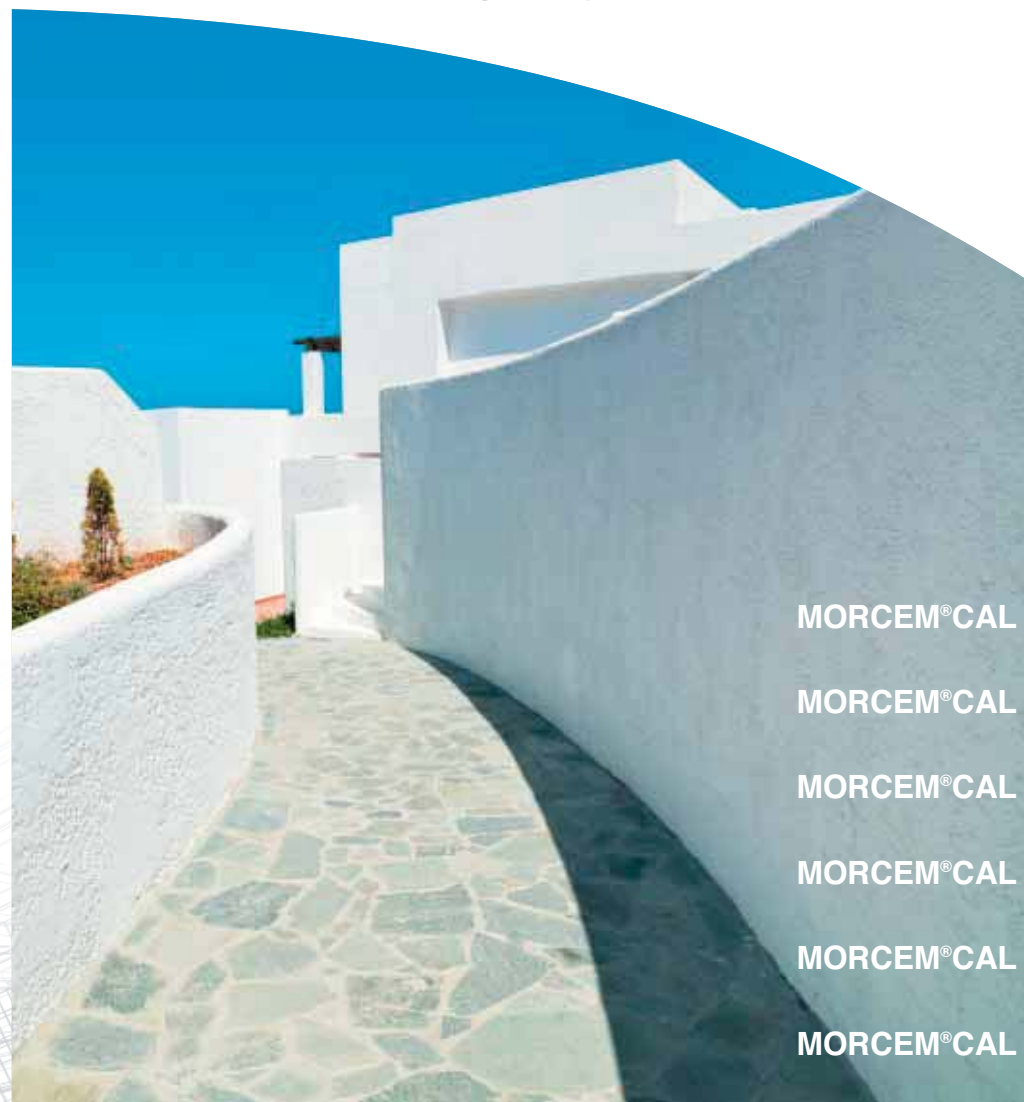
FINITION CR CSI W2

MORCEM®CAL

POROGÈNE R CSII

MORCEM®CAL

INJECTION CONSOLIDANT



MORCEM®CAL MURO (MUR) G

Mortier pour l'exécution et la réparation de maçonneries et de murs

- Mortier de maçonnerie à la chaux hydraulique naturelle (i.pro CALIX NHL 3,5 de FYM-Italcementi Group) Classe G, M7,5 (EN 998-2).



MORCEM®CAL PIEDRA (PIERRE) G

Mortier pour la réparation et le remplissage de joints de murs en brique ou en pierre naturelle

- Imperméable à l'eau de pluie.
- Mortier de joint et de bordure en chaux hydraulique naturelle (i.pro CALIX NHL 3,5 de FYM-Italcementi Group) Classe G, M7,5 (EN 998-2).



MORCEM®CAL BASE CR CSII W0

Mortier pour revêtement intérieur et extérieur.

- Pour enduisages et ravalements de façade
- Finition lisse, brossée ou raclée.
- Application manuelle ou mécanique.
- Base idéale pour l'application de MORCEM®CAL ACABADO (FINITION).
- Mortier de recouvrement à la chaux hydraulique naturelle (i.pro CALIX NHL 3,5 de FYM-Italcementi Group) . Classe CR CSII W0 (EN 998-1).



MORCEM®CAL ACABADO (FINITION) CR CSI W2

Mortier fin pour revêtement intérieur et extérieur.

- Pour enduisages et ravalements de façade
- Finition lisse ou brossée.
- Application manuelle ou mécanique.
- Mortier de lissage à la chaux hydraulique naturelle (i.pro CALIX NHL 3,5 de FYM-Italcementi Group). Classe CR CSI W2 (EN 998-1).



MORCEM®CAL PORÓGENO (POROGÈNE) R CSII

Mortier macroporeux déshumidifiant

- Classifié R pour le ravalement ou l'enduisage de rénovation (EN 998-1).
- Haute porosité, favorise l'évaporation de l'eau retenue dans le mur et empêche l'apparition des sels.
- Très faible absorption capillaire.
- Réduit l'apparition de condensation et de moisissure à l'intérieur.
- Finition raclée et brossée.
- Mortier de rénovation, déshumidifiant à la chaux hydraulique naturelle (i.pro CALIX NHL 3,5 de FYM-Italcementi Group). Classe CR CSII (EN 998-1).



MORCEM®CAL INYECCIÓN CONSOLIDANTE (INJECTION CONSOLIDANT)

Coulis haute résistance à la chaux hydraulique naturelle NHL 5 pour la consolidation de murs.

- Application pour renforcement structurel et consolidation de murs maçonnés, de piliers et de poutres par injection à basse pression.
- Mélange fluide et cohésif, sans ségrégation ni remontée.
- Faible teneur en sels solubles.
- Hautes résistances mécaniques, M10.
- Mortier à injecter consolidant à la chaux hydraulique naturelle (i.pro CALIX NHL 5 de FYM-Italcementi Group)

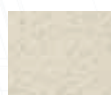


Gamme de couleurs

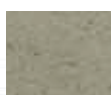
MORCEM®CAL Piedra G

MORCEM®CAL Base CR CSII W0

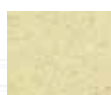
MORCEM®CAL Acabado CR CSI W2



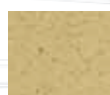
Natural 246



Marengo 325



Crema 125



Arena 225



Albero 175



Gamuza 425



Rojo 333

Les couleurs sont présentées à titre indicatif



grupopuma

Numéro de téléphone d'attention à la clientèle

901 11 69 12

www.grupopuma.com

grupopuma@grupopuma.com

Service International

Tel. **+34 957 76 40 40**

e-mail: gpx@grupopuma.com

Nous collaborons avec



Morcem® Cal



 **GRUPO PUMA
ESPAÑA**

ALBACETE

Pol. Ind. "B" Garysol, C/ Chopo - parcela 26
02110 LA GINETA (ALBACETE)
T. +34 967 27 54 58 - F. +34 967 27 54 58

ALICANTE

Pol. Ind. Tres Hermanas, C/ Canteros - parcelas 3 y 5
03680 ASPE (ALICANTE)
T. +34 965 49 56 31 - F. +34 965 49 56 30

ALMERÍA

Ctra. Viator km. 1,5
04120 LA CAÑADA (ALMERÍA)
T. +34 950 29 09 12 - F. +34 950 29 09 13

ASTURIAS

C/ Chopera, 15
33920 RIAÑO I-LANGREO (ASTURIAS)
T. +34 98 567 37 11 - F. +34 98 568 39 13

BARCELONA

Pol. Ind. Domenys II, C/ Enología, 15
08720 VILAFRANCA DEL PENEDÈS (BARCELONA)
T. +34 93 890 41 88 - F. +34 93 817 16 61

BIZKAIA

Polig. Ind. Neinver (Ugaldeguren), Iturrizualde Kalea 4
48160 DERIO (BIZKAIA)
T. 673 00 37 69 - F. +34 946 05 33 47

CÁDIZ

Pol. Ind. Zabal, C/ Veleró, s/n
11300 LA LÍNEA DE LA CONCEPCIÓN (CÁDIZ)
T. +34 956 64 51 58 - F. +34 956 64 51 62

CÓRDOBA

Avda. Agrupación Córdoba, 17
14014 CÓRDOBA
T. +34 957 26 62 01 - F. +34 957 26 48 07

GRAN CANARIA

Pol. Ind. Arinaga, C/ Las Mimosas, 128
35119 AGÜIMÉS (GRAN CANARIA)
T. +34 928 18 81 49 - F. +34 928 18 82 14

GRANADA

Pol. Ind. El Juncaril, C/ Monachil, parcelas 74-75
18120 PELIGROS (GRANADA)
T. +34 958 46 77 68 - F. +34 958 08 72 10

MADRID

Pol. Ind. El Guijar, Avda. El Guijar, 37
28500 ARGANDA DEL REY (MADRID)
T. +34 91 870 47 81 - F. +34 91 871 15 27

MÁLAGA

Pol. Ind. Trévenez, C/ Conrado del Campo, 2
29590 CAMPANILLAS (MÁLAGA)
T. +34 952 35 47 00 - F. +34 952 34 43 91

MALLORCA

Pol. Ind. Son Llaüt, Vía Central, parcela 65
07320 SANTA MARIA DEL CAMÍ (MALLORCA)
T. +34 971 62 06 32 - F. +34 971 14 11 59

MÉRIDA

Pol. Ind. El Prado - parcela 5, nave 8
06800 MÉRIDA (BADAJOZ)
T. +34 924 37 85 62 - F. +34 924 37 85 62

MURCIA

Pol. Ind. Base 2000. Avda. nº 3 manzana 13
Apartado 448. 30584 LORQUI, MURCIA
T. +34 968 67 63 70 - F. +34 968 67 63 51

PONTEVEDRA

Ctra. Caldas-Villagarcía, km 2,2
36650 CALDAS DE REIS (PONTEVEDRA)
T. +34 986 53 03 67 - F. +34 986 53 01 27

SEVILLA

Pol. Ind. La Palmera, C/ La Palma, 20
41700 DOS HERMANAS (SEVILLA)
T. +34 954 69 13 51 - F. +34 954 69 29 02

TENERIFE

Pol. Ind. San Isidro, C/ Juan de la Cierva, 8
38109 EL ROSARIO (TENERIFE)
T. +34 922 62 47 51 - F. +34 922 62 49 80

VALENCIA

Pol. Ind. La Pahilla, C/ Peñas Albas, parcela 49
46370 CHIVA (VALENCIA)
T. +34 96 252 41 31 - F. +34 96 252 41 01

VALLADOLID

Pol. Ind. La Mora, C/ Las Acacias, parcelas 13-4
47193 LA CISTERNIGA (VALLADOLID)
T. +34 983 40 22 79 - F. +34 983 40 32 00

ZARAGOZA

Pol. Ind. Los Leones, C/ Principal, parcela K-2
50298 PINSEQUE (ZARAGOZA)
T. +34 976 65 68 30 - F. +34 976 65 68 31

 **GRUPO PUMA
FRANCE**

Zone Aéroport
Rue Edmond Aldosa
30128 GARONS
T.: +33 (0)8 11 14 18 14 F: +33 (0)4 66 38 15 49

 **GRUPO PUMA
PORTUGAL**

LISBOA

Fornos de Cima - Calhandriz 2615
641 ALVERCA (LISBOA)
T. +35 121 958 73 60 - F. +35 121 958 73 69

PORTO

Lote 2a - Lot. Ind. Mun. Fontiscos
Ap. 79. 4784-909 SANTO TIRESO (PORTO)
T. +35 125 283 37 50 - F. +35 125 285 00 80